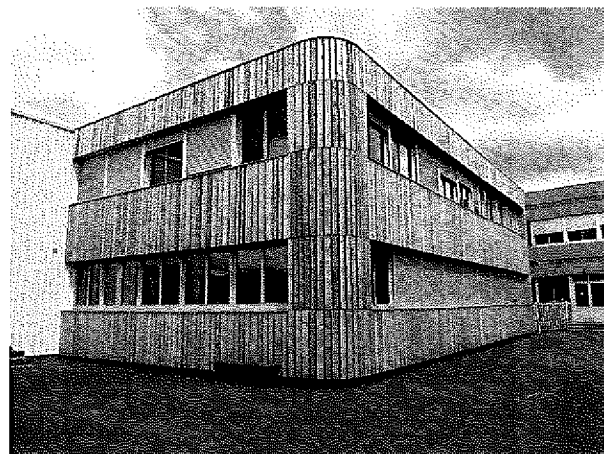
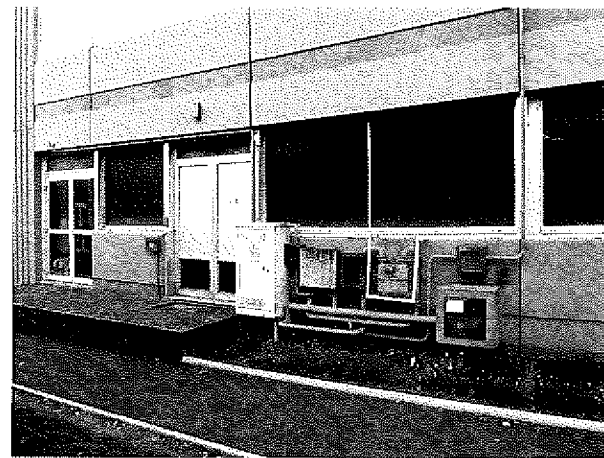
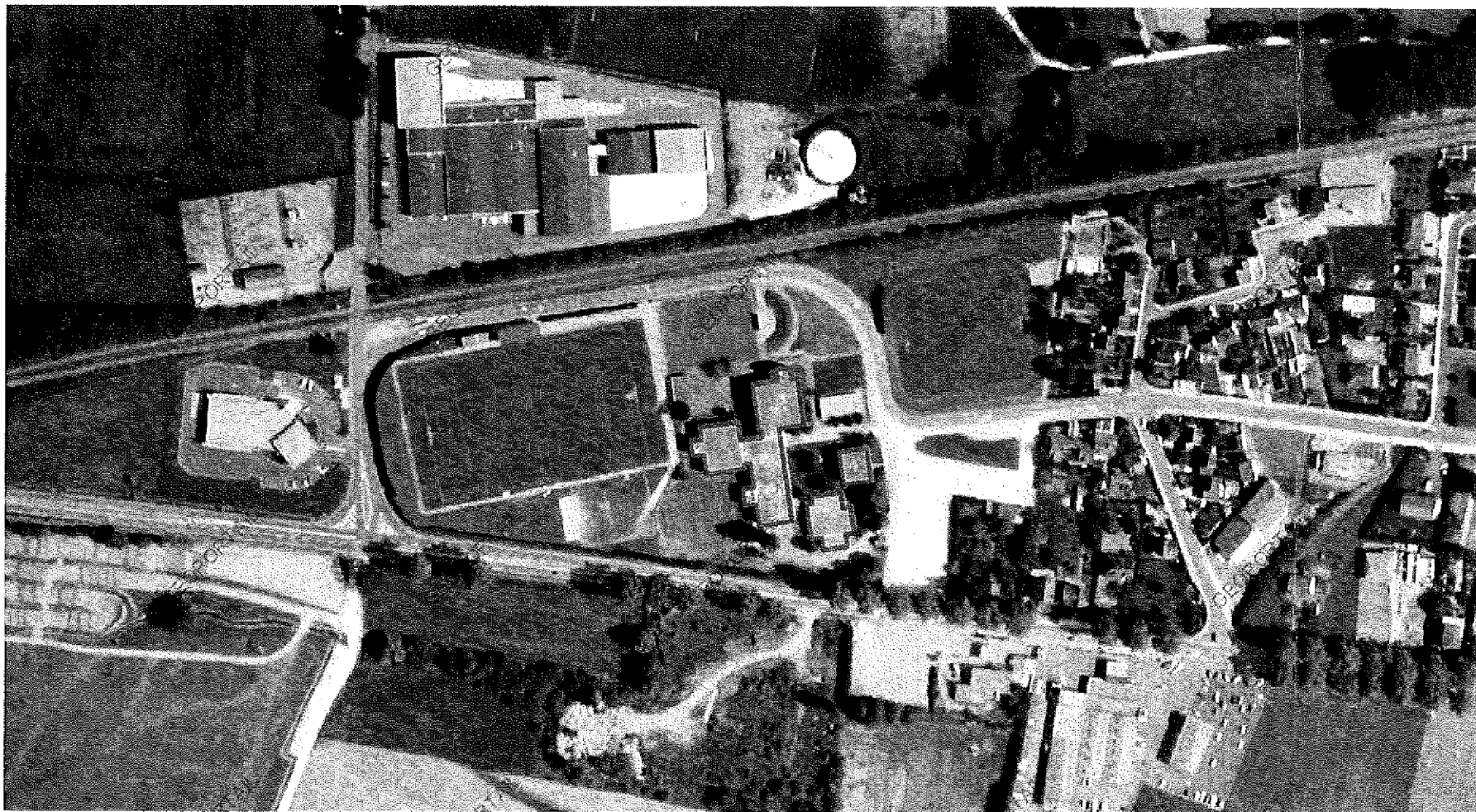
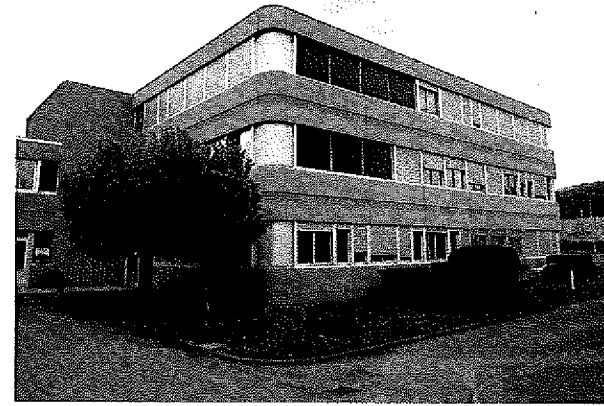
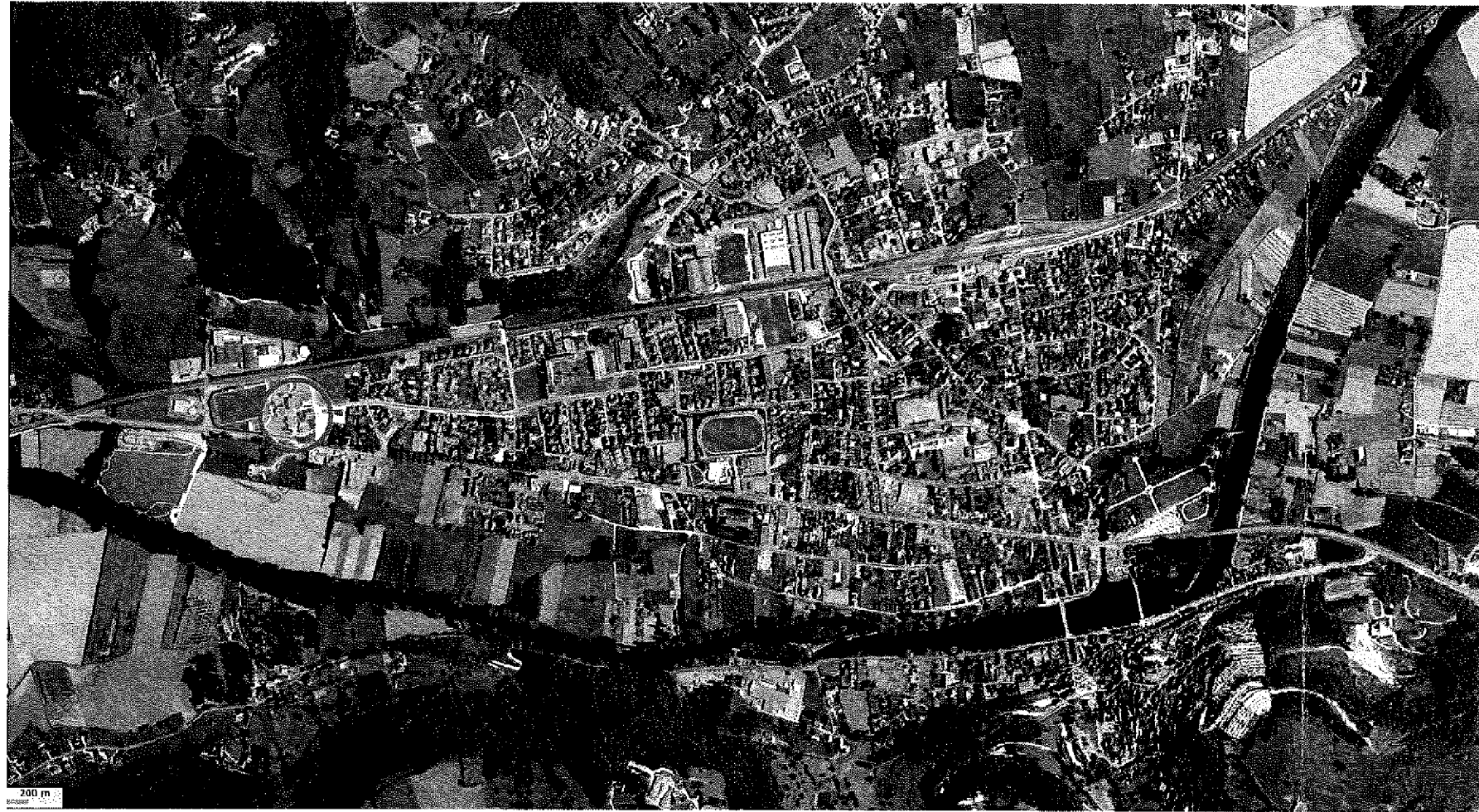


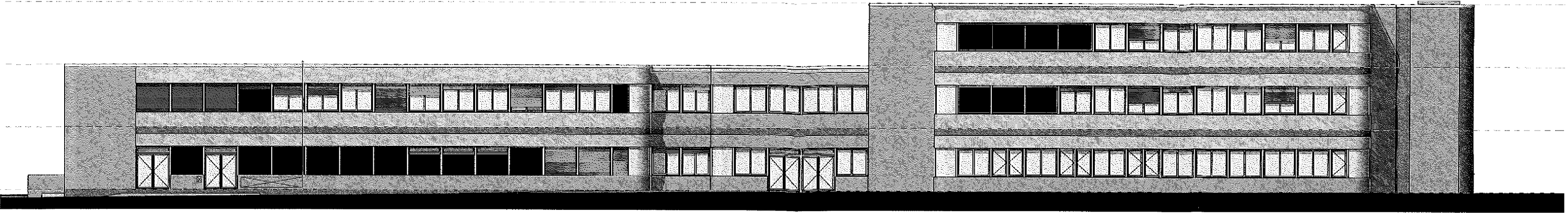
A Cassin
Dense Tenon / Isolations
per l'exteriore.



LYCEE ST EXUPERY - ISOLATION THERMIQUE DES FACADES PAR L'EXTERIEUR - 2ème Tranche

APS

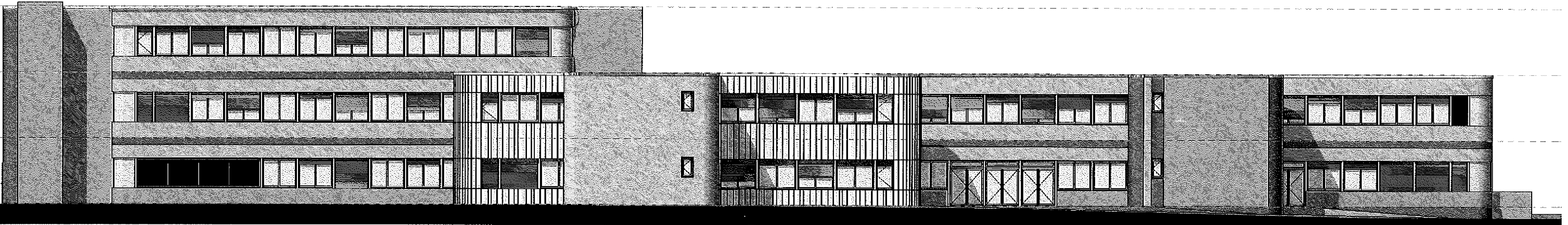




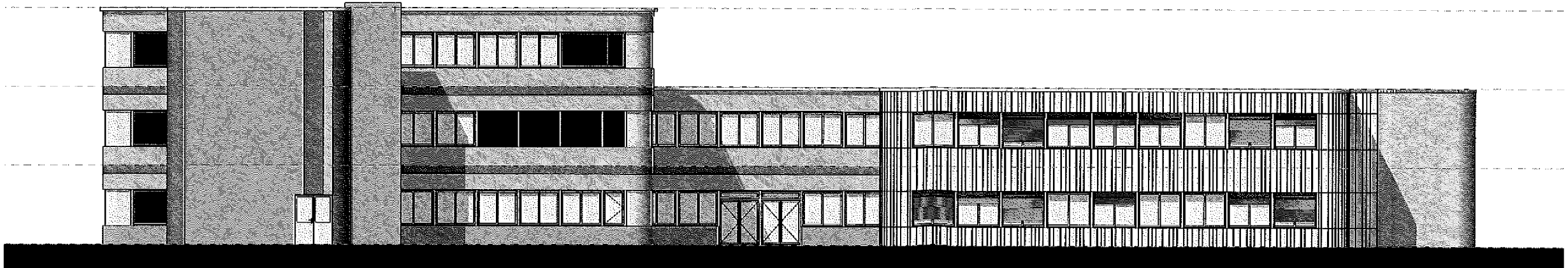
FACADE EST (entrée principale)



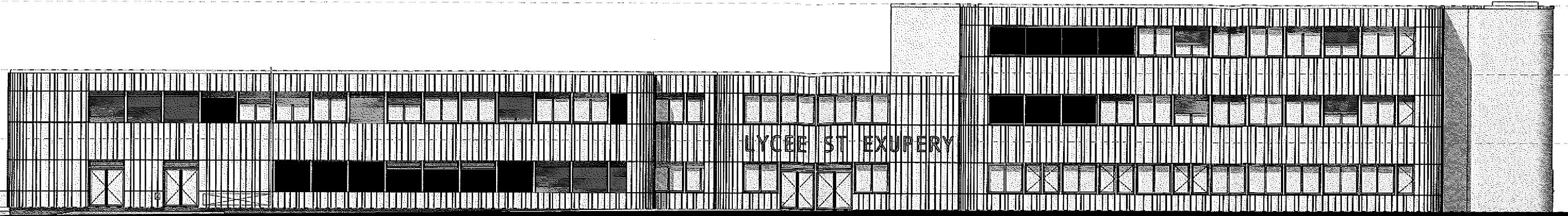
FACADE SUD



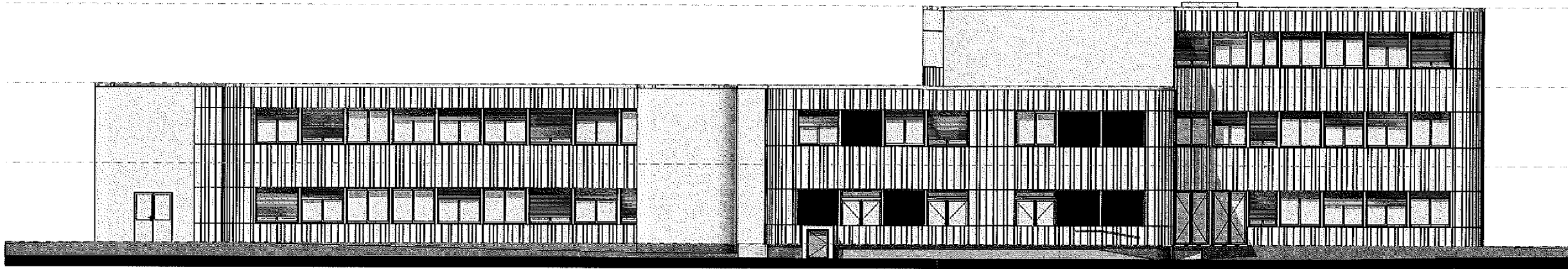
FACADE OUEST



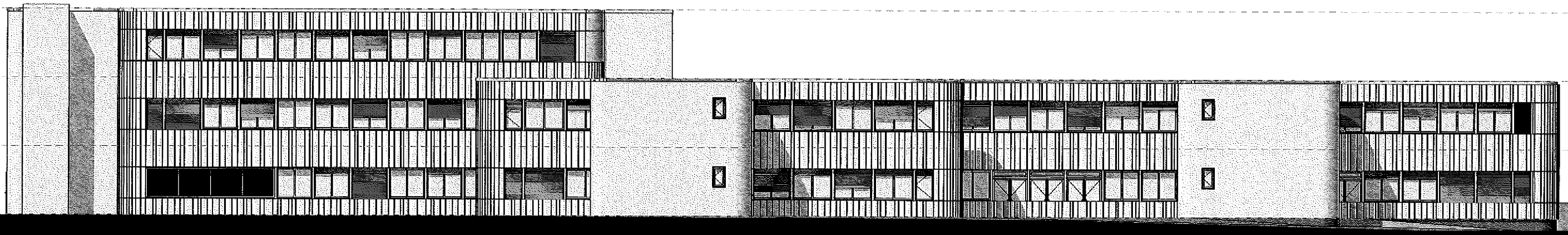
FACADE NORD



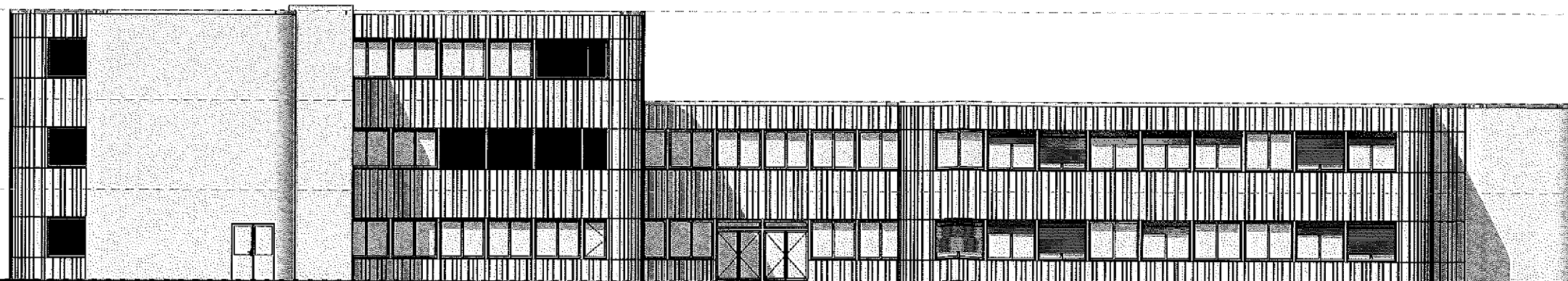
FACADE EST (entrée principale)



FACADE SUD



FACADE OUEST



FACADE NORD

CHOIX DU MATERIAU BOIS

→ OBJECTIFS :

- Matériau pérenne et robuste, notamment au niveau des Rdc accessibles, à portée des élèves
- Entretien réduit et facile
- Réparation simple en cas de dégradation (≠ tags)
- Revêtement et mise en oeuvre qui permettent de s'adapter facilement aux courbes (angles arrondis) des bâtiments existants

→ PROPOSITION :

ARGUMENTAIRE TECHNIQUE

- Matériau pérenne et robuste :

Choix d'une essence naturellement classe 3 par un usage en bardage extérieur (ex : Douglas, Châtaigner) laissé brut de sciage, sans aucun traitement complémentaire (ref. image n°1)

- Entretien réduit et facile :

Pose brut de sciage, sans entretien.

Le bois se patinera avec le temps pour devenir gris argenté (ref. image n°2)

La mise en oeuvre permettra un vieillissement uniforme de l'ensemble de la façade (ref. image n°3)

- Réparation simple en cas de dégradation

Facile à réparer : ponçage en cas de tags.

La mise en oeuvre permet de changer facilement des lames abîmées (pas de problème de rupture de stocks ou de fin de série comme avec un modèle de panneau de bardage industriel, nous faisons appel à la filière bois locale).

ARGUMENTAIRE ARCHITECTURAL ET ESTHETIQUE

Bâtiment présentant de grandes surfaces de façades à couvrir, dont la trame des ouvertures est très régulière. Notre intention est de rompre avec cet aspect uniforme en jouant avant tout sur les effets de matières.

Le bois brut permet :

- Animation avec jeux de reflets irréguliers avec le soleil.
- Animation dans le temps avec une patine progressive du bardage.
- Façade plus vivante, moins uniforme qu'un système de panneautage.

→ PRINCIPE DE POSE :

- Lame robuste de 2 à 3 cm d'épaisseur. Brut et non travaillée (pas de rainure et languette).
- Animation en façade en utilisant différentes longueur de lames (de 6 à 25 cm de large) selon l'essence retenue afin de réduire les chutes à la scierie (ref. image n°4)
- Lame posée en rang de 1,80m de hauteur environ (cote standard qui minimise aussi les chutes).
- Pose ajourée verticale laissant apparent un pare-pluie résistant aux UV (ref. image n°5)
- Pose simple et rapide (ref. image n°6) : on ne cherche pas à aligner les lames d'un rang à l'autre, on peut remplacer facilement les lames defectueuses, le traitement des arrondis est simple.

IMAGE N°1

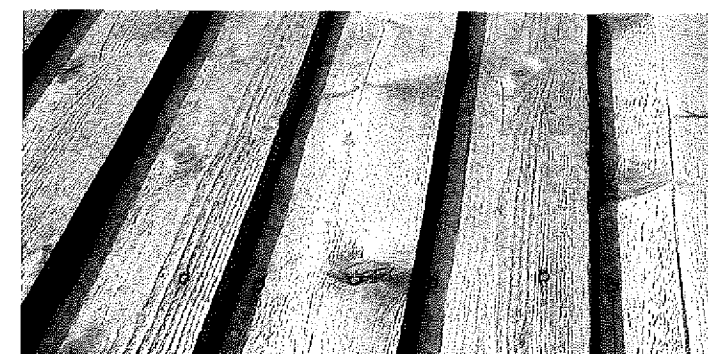


IMAGE N°2



IMAGE N°3

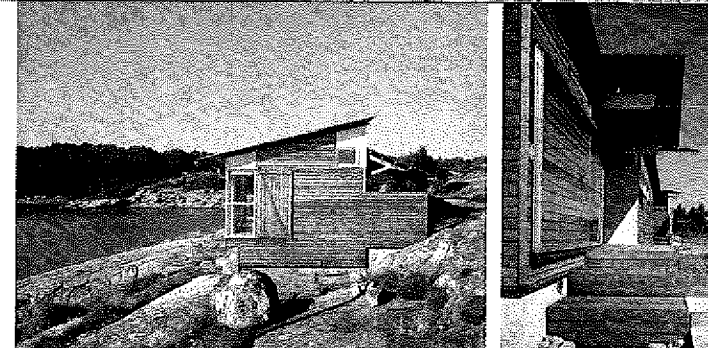


IMAGE N°4

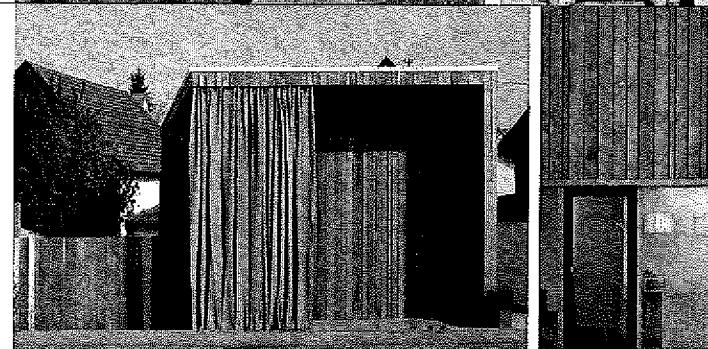
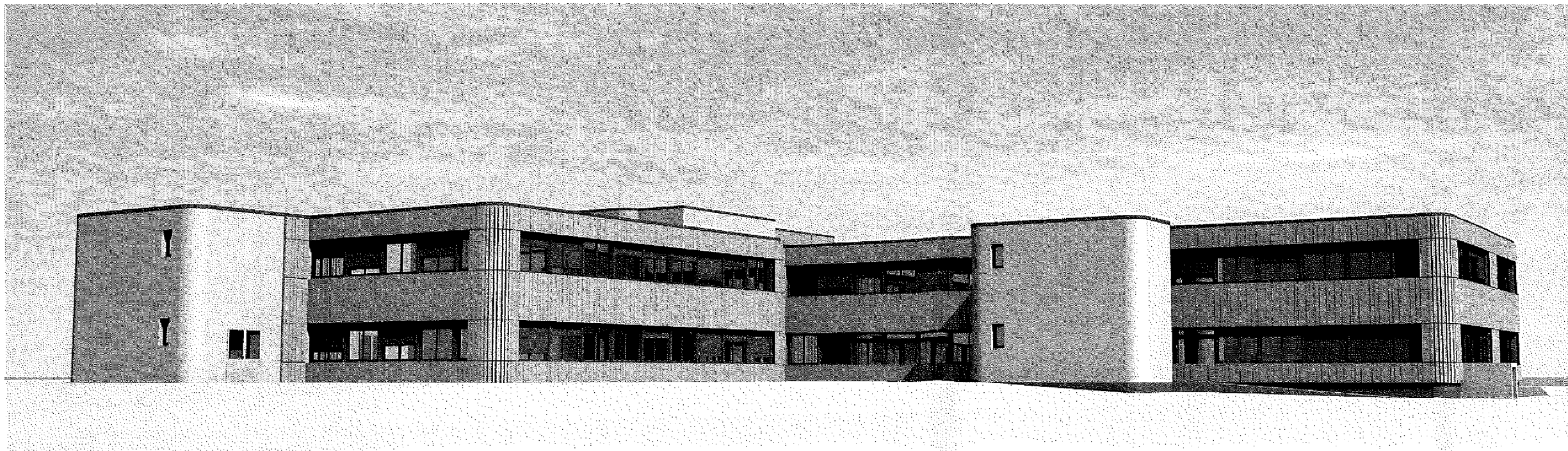
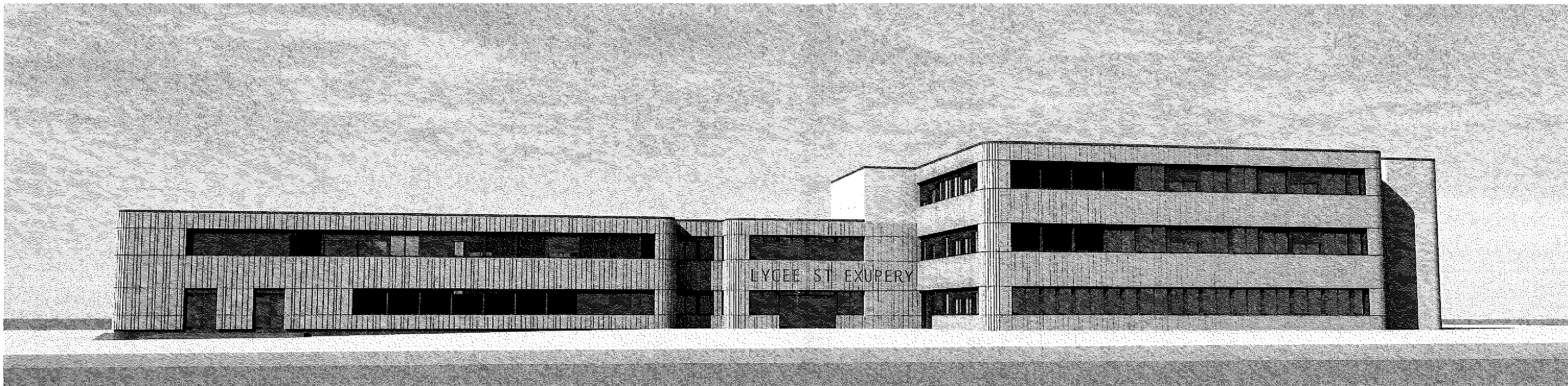
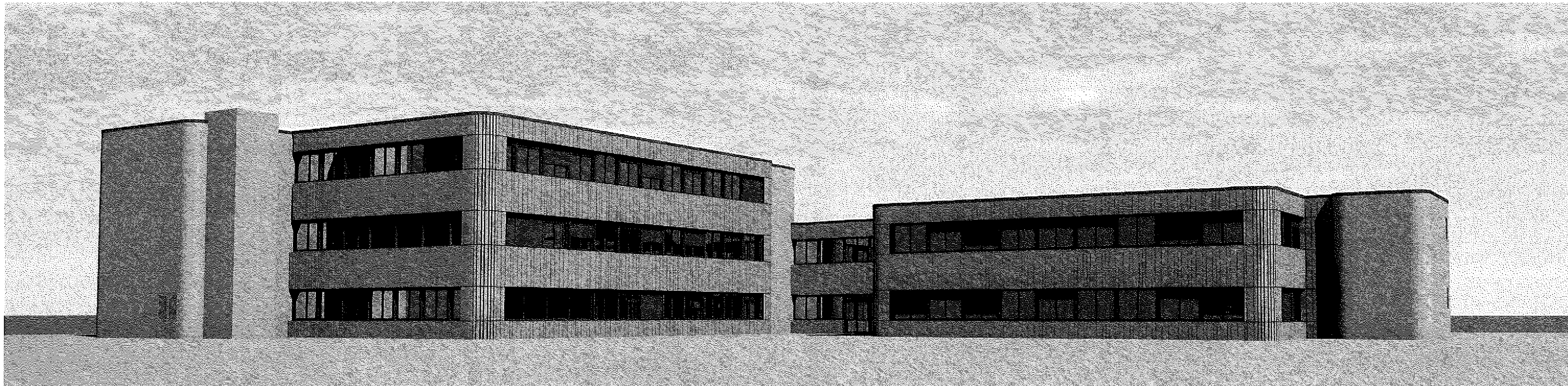


IMAGE N°5



IMAGE N°6





Descriptif sommaire des travaux / Approche financière au stade APS

TRAVAUX PRELIMINAIRES ET DEPOSE

Dépose et repose des grilles de extérieures
Dépose des installations
Propreté et nettoyage du chantier
Installation électrique de chantier
Frais d'étude techniques EXE et calepinage
Documents DOE

ISOLATION PAR L'EXTERIEUR

Ensemble d'isolation extérieure dit "surfaces courantes", compris allèges des baies suivant plans
Linteaux des baies
Habillage tableaux
Bavettes d'appuis
Départ contre les murs et poteaux
Départ en pieds de bardage
Bavettes acrotères
Echafaudage

TRAVAUX DIVERS

Dépose et repose des équipements électriques en façade
Reprise des ouvertures de la chaufferie pour CF (condamnation + maçonnerie)
Adaptation des coffres de volets roulants
Dépose et repose des descentes d'eaux pluviales
Peinture extérieure 2 couches des cages d'escaliers extérieures

Estimation APS des travaux : 394 640 € / HT